

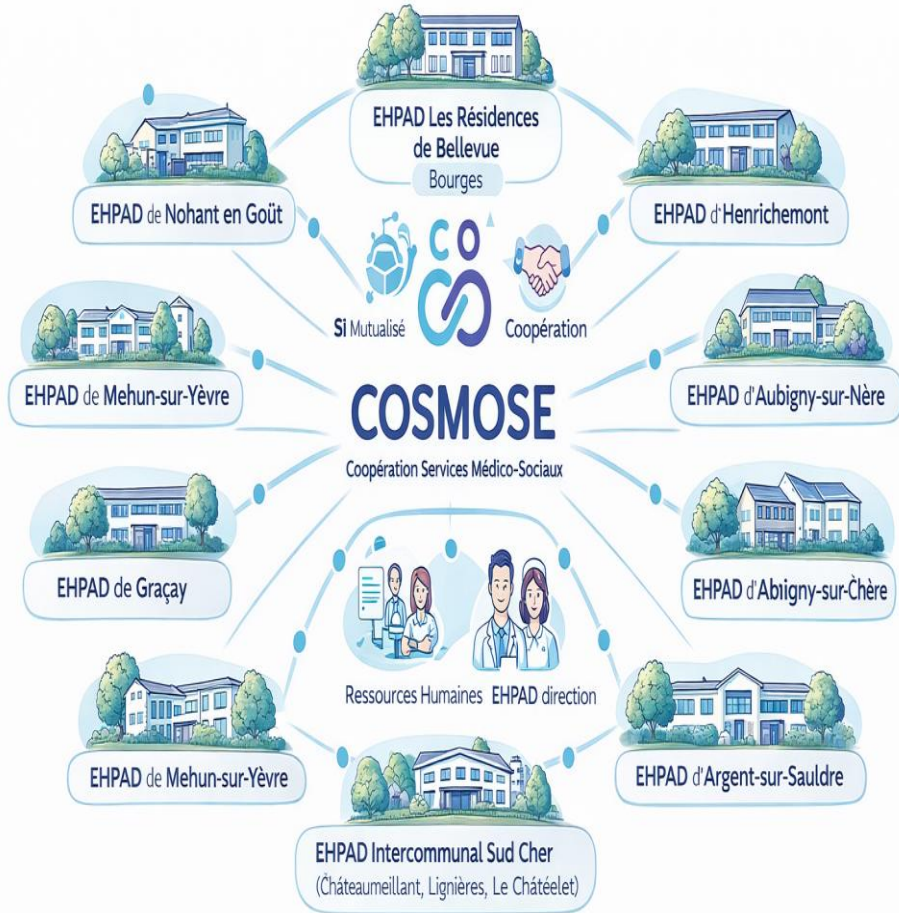
Modèle GCSMS

Mutualiser, Professionnaliser, Mieux Servir le Territoire

Véronique GILBERT • Directrice EHPAD &

Administratrice GCSMS COSMOSE





**9 EHPADs PUBLICS dans le Département du Cher
adhérents au GCSMS COSMOSE**

Un réseau territorial au service des résidents et des professionnels

COSMOSE : Un Groupement au Service du Territoire

9

EHPAD publics
autonomes

Dans le département du
Cher

1 566

Lits et places

Dont 264 places SSIAD et 24
places accueil de jour

1 100

Professionnels
mobilisés

Engagés au quotidien sur le
sur le territoire

2020

Année de création

Fondé le 5 février pour
renforcer la coopération
territoriale



Notre Action au travers du GCSMS COSMOSE



Mutualiser

Optimiser les ressources partagées et mettre en commun les expertises pour une meilleure efficacité collective.



Professionaliser

Développer les compétences des équipes et harmoniser les pratiques à l'échelle du groupement.



Servir le Territoire

Améliorer l'accès aux soins, favoriser le bien vieillir et répondre aux besoins de chaque habitant du Cher.



MUTUALISATION

L'Équipe Informatique Partagée



Depuis 2022, **3 techniciens à 0,2 ETP chacun** assurent le support informatique mutualisé de de l'ensemble des établissements du GCSMS.

Appui aux projets SI

Sécurisation des données et accompagnement des équipes

Optimisation des coûts

Harmonisation des prestataires et rationalisation des contrats

Schéma directeur SI

En cours de rédaction pour structurer la trajectoire numérique



MUTUALISATION

Le Pool de Remplacement IDE

Un dispositif innovant et efficace

Cinq infirmières diplômées d'État interviennent en mobilité sur l'ensemble des EHPAD du territoire, réduisant significativement le recours coûteux à l'intérim.

Ce modèle garantit la continuité des soins tout en offrant flexibilité et équilibre professionnel aux soignants.



Résultat 2025 : +3% d'excédent budgétaire grâce à la réduction de l'intérim

5 IDE

Sur l'ensemble du territoire

Sécurité des soins

Continuité garantie en toutes circonstances

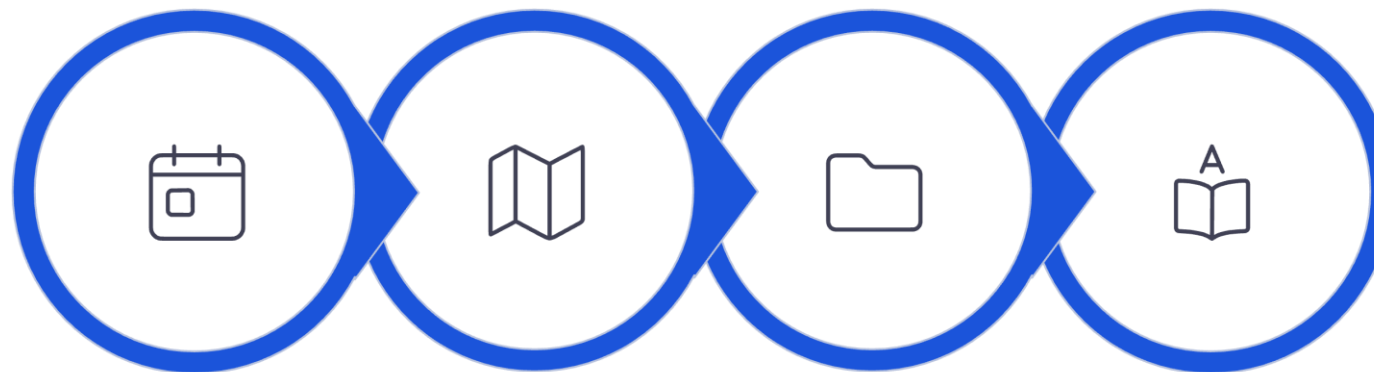
Satisfaction professionnelle

Flexibilité et parcours valorisants



MUTUALISATION

Fonction RH Coordonnée



Lancer le
groupe

Cartographier
compétences

Partager outils RH

Harmoniser
directives

Lancé en mars 2025, ce groupe de travail RH vise à construire une politique de ressources humaines cohérente et partagée à l'échelle partagée à l'échelle du groupement, en capitalisant sur les expertises existantes dans chaque établissement.



PROFESSIONNALISATION

Centre de Formation Certifié Qualiopi

Certification Qualiopi

Obtenu en **mars 2025** — gage de
qualité et d'exigence pédagogique

37 formations

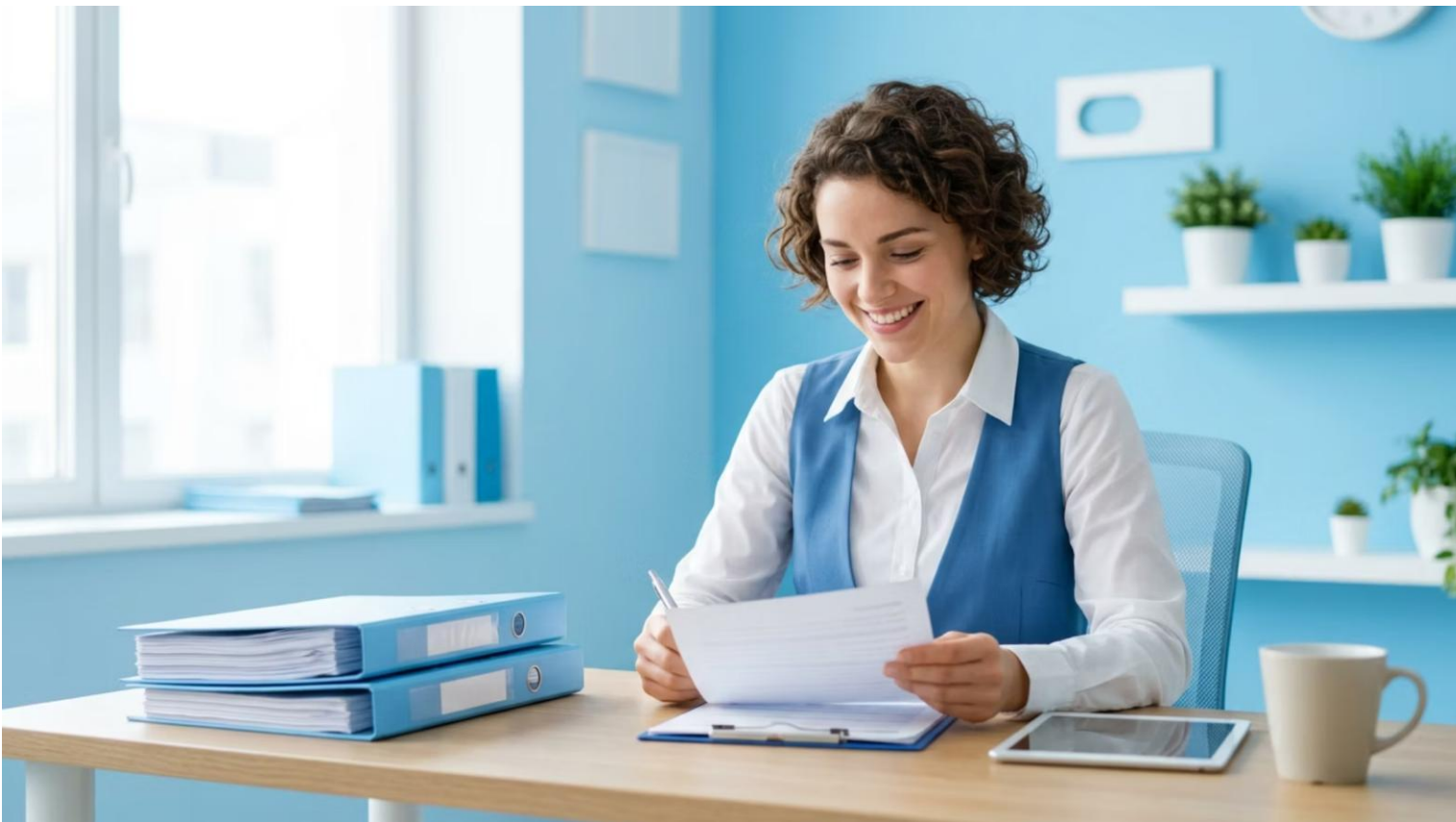
Au catalogue 2026, animées par des
par des **formateurs internes** issus
issus du terrain

77% "Très satisfaits"

Un taux de satisfaction élevé qui reflète la qualité et la pertinence des
des formations



Démarche Qualité Commune



Trois ETP qualiciens dédiés au GCSMS pilotent une démarche démarche qualité harmonisée, préparant l'ensemble des établissements aux évaluations évaluations HAS avec une approche coordonnée.

Évaluations HAS

Préparation harmonisée et mutualisée

Procédures communes

Partage de bonnes pratiques entre établissements

Satisfaction partagée

Questionnaires communs pour une lecture territoriale



PROFESSIONNALISATION

Plan de Formation Coordonné



Formations sécurisées

Garantir les formations obligatoires
intra-GCSMS
sans dépendre d'organismes
extérieurs coûteux



Mutualisation des moyens

Rationalisation des budgets
formation et optimisation des
ressources pédagogiques entre
EHPAD



Culture commune

Échanges interprofessionnels
favorisant une identité partagée
et un développement de
compétences collectif



SERVIR LE TERRITOIRE

Accès aux Soins Dentaires

Un accès équitable pour tous les résidents

L'extension du cabinet dentaire à l'ensemble des EHPAD du GCSMS représente une avancée majeure pour la santé bucco-dentaire des résidents, souvent négligée en institution.

- Créneaux dédiés **chaque mardi après-midi midi**
- Salle équipée avec **rails de transfert** et dispositifs de sécurité adaptés
- Formation des professionnels soignants et distribution de kits d'hygiène bucco-dentaire





SERVIR LE TERRITOIRE

Chambres Relais — ETCR 18



Depuis **septembre 2024**, l'Équipe Territoriale de Coordination et de Relais (ETCR 18) fluidifie les parcours de soins entre l'hôpital et le domicile ou l'EHPAD.

Guichet unique

Numéro dédié et équipe coordonnée pour simplifier les démarches

3 EHPAD pilotes

Avec un financement de **18 000 €** chacun pour déployer le dispositif

Retours facilités

Sorties d'hospitalisation et retours à domicile mieux accompagnés



SERVIR LE TERRITOIRE

Prévention et Culture



NUTRIPAD

Depuis 2020, des diététiciens interviennent dans tous les EHPAD pour un bilan nutritionnel systématique et un suivi personnalisé de chaque résident.



"Cent ans de vie"

Projet intergénérationnel artistique valorisant le grand âge grâce à des partenariats culturels riches et porteurs de sens.



Perspective : Transformation en GTSMS

La loi "**Bien vieillir**", entrée en vigueur le **1er janvier 2025**, ouvre une nouvelle étape pour COSMOSE, déjà naturellement aligné sur l'architecture des Groupements Territoriaux de Services Médico-Sociaux.

1

Alignement structurel

COSMOSE anticipe l'architecture du GTSMS

2

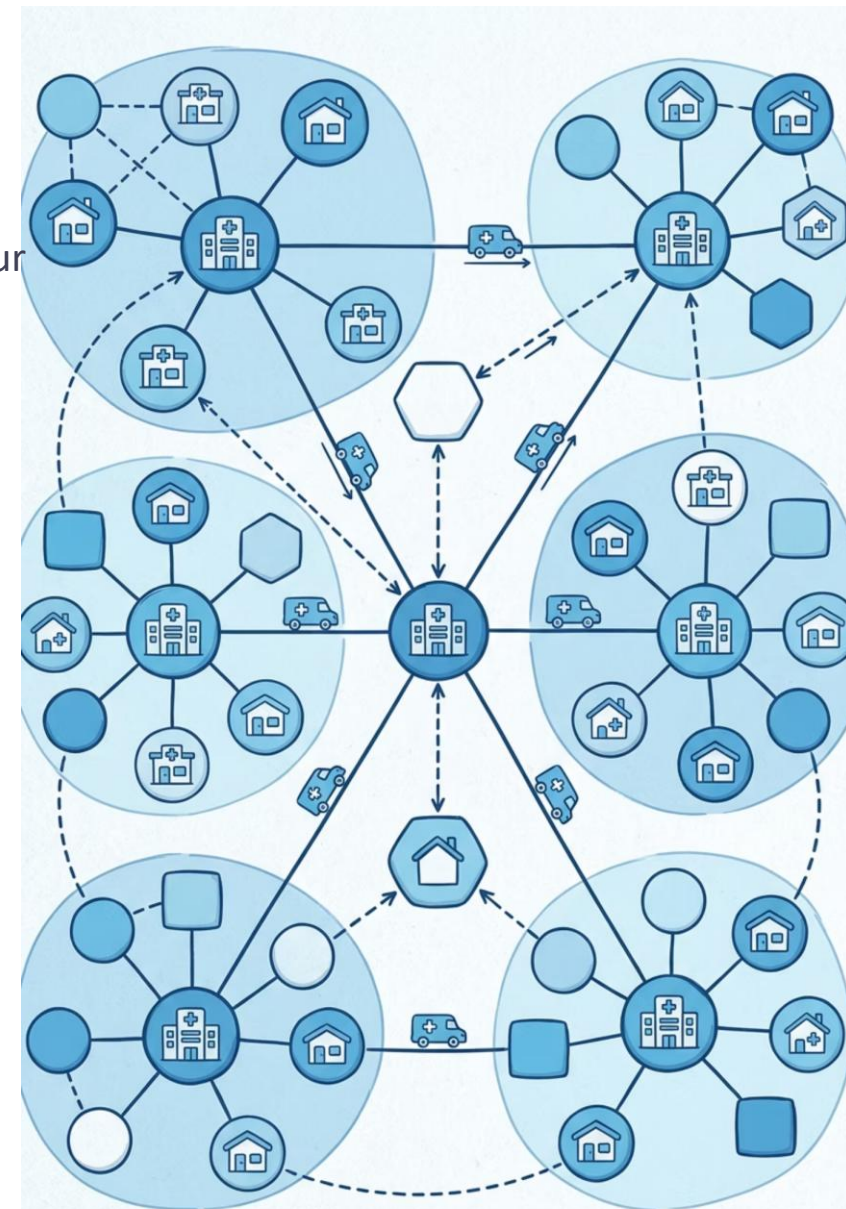
Élargissement territorial

Intégration en cours de Sancoins et La Guerche

3

Accompagnement ANAP

Candidature déposée pour un appui méthodologique terrain





Des Résultats Tangibles



Réduction des coûts

Moins de recours à l'intérim grâce au pool IDE et aux achats mutualisés



Qualité en progrès

Démarche HAS harmonisée, procédures communes et satisfaction en hausse



Accès aux soins renforcé

Soins dentaires, nutrition, chambres relais : des services concrets pour les résidents



Culture commune

Une identité partagée, des pratiques harmonisées, une vision collective du soin



La Force d'un Groupement

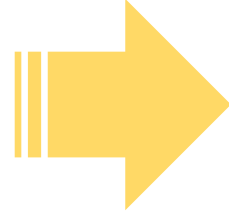
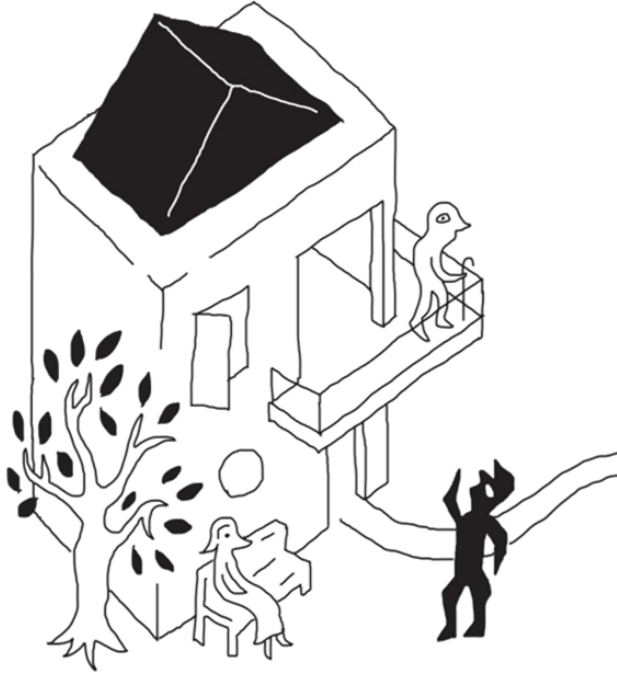
Accompagner le Bien Vieillir Vieillir

- Mutualiser pour optimiser
- Professionnaliser pour garantir
- Servir le territoire pour innover

Merci de votre attention

L'EHPAD DE DEMAIN AU CŒUR DE NOTRE SOCIÉTÉ

Catherine DORMOY – Architecte présidente CATHERINE DORMOY ARCHITECTE



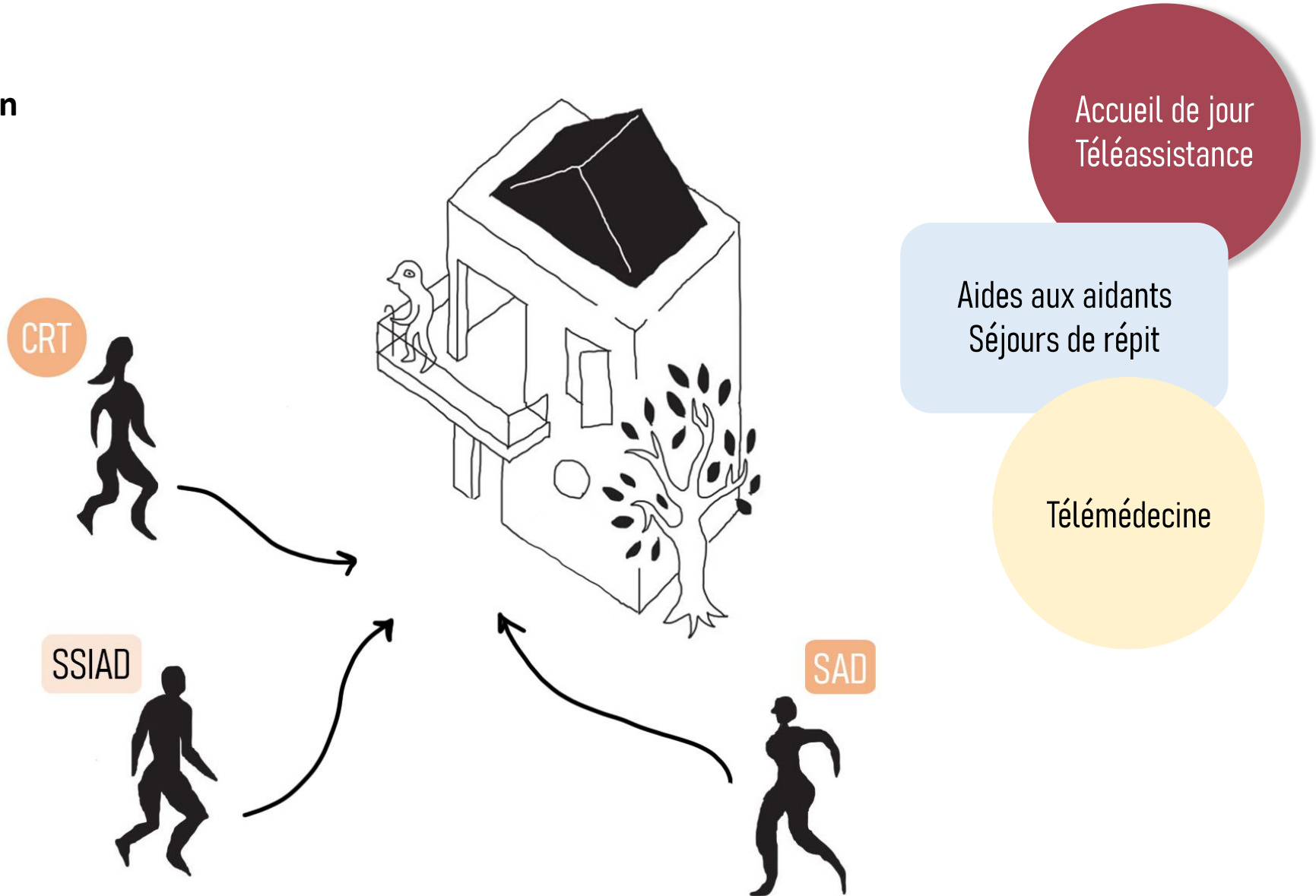
Prendre soin de soi
Lien social / activités
Moins de médicaments

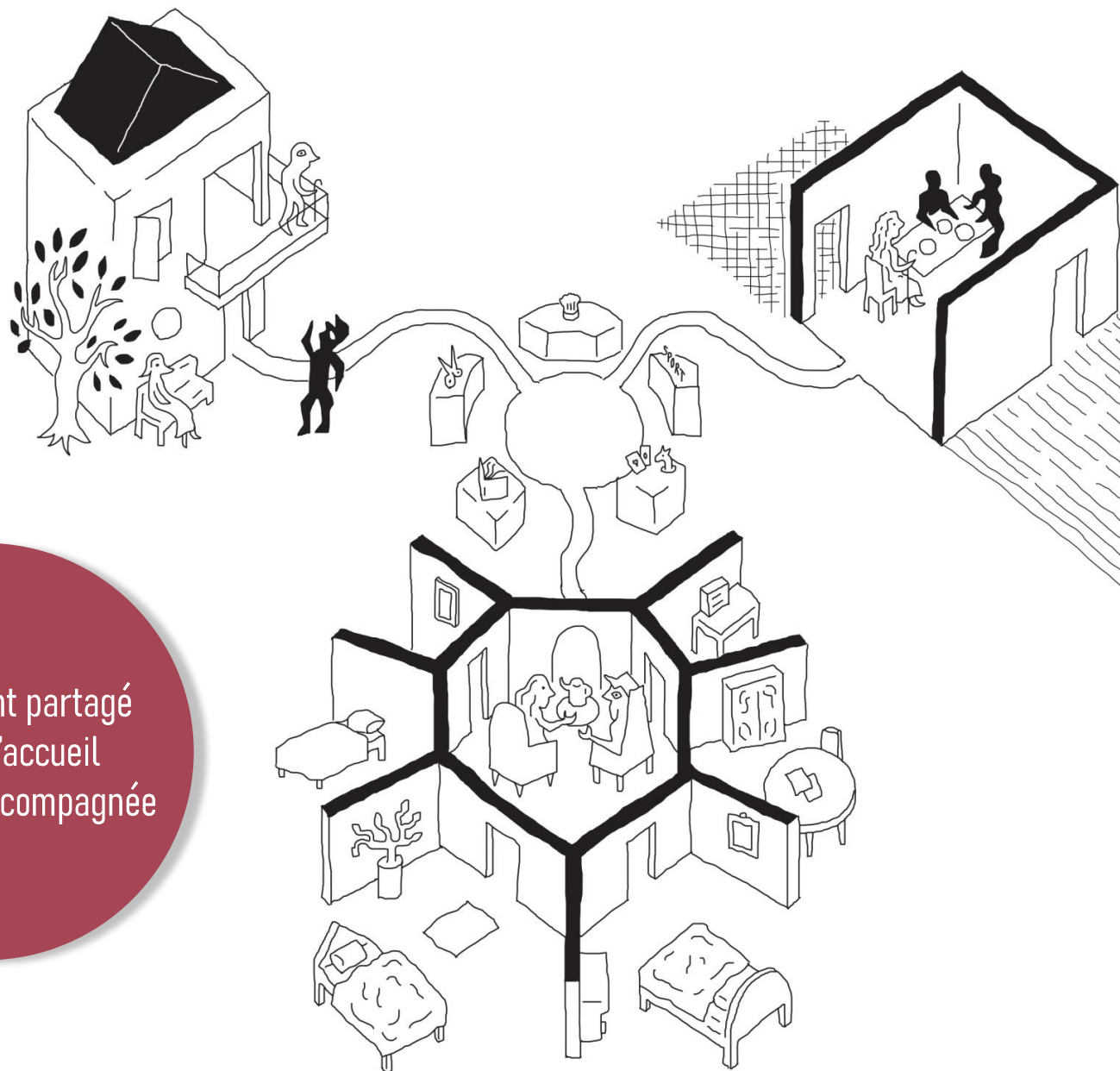
Sécurité exacerbée
Infantilisation
Anonymisation
Perte de repères
Lieu de soins/lieu de vie
Logement = chambre
Horaires

MAINTIEN À DOMICILE

- Identifier les besoins sur un territoire donné
- Adapter la réponse
- Construire un modèle reproductible

Fluidifier la
coopération
sanitaire et sociale





Résidences services
Résidences autonomie

Appartement partagé
Famille d'accueil
Colocation accompagnée

Ouvert sur la ville, la vie

Lieu de vie / Lieu de soin

Lieux hybrides, commerces, bien être plaisir, théâtre, cinéma, concert activités pour tous

Petites unités
cuisine domiciliaire
horaires, repas aménagés

Mixité générationnelle
étudiants, écoles, crèches

Vie à la carte

Liberté d'aller et venir

Agir sur les m²

Prolonger les
gestes quotidiens


Animaux



DIVERSIFICATION DE L'OFFRE

Unités domiciliaires
*Vie, stimulations,
interactions sociales,
mobilité, bien-être,
liberté*

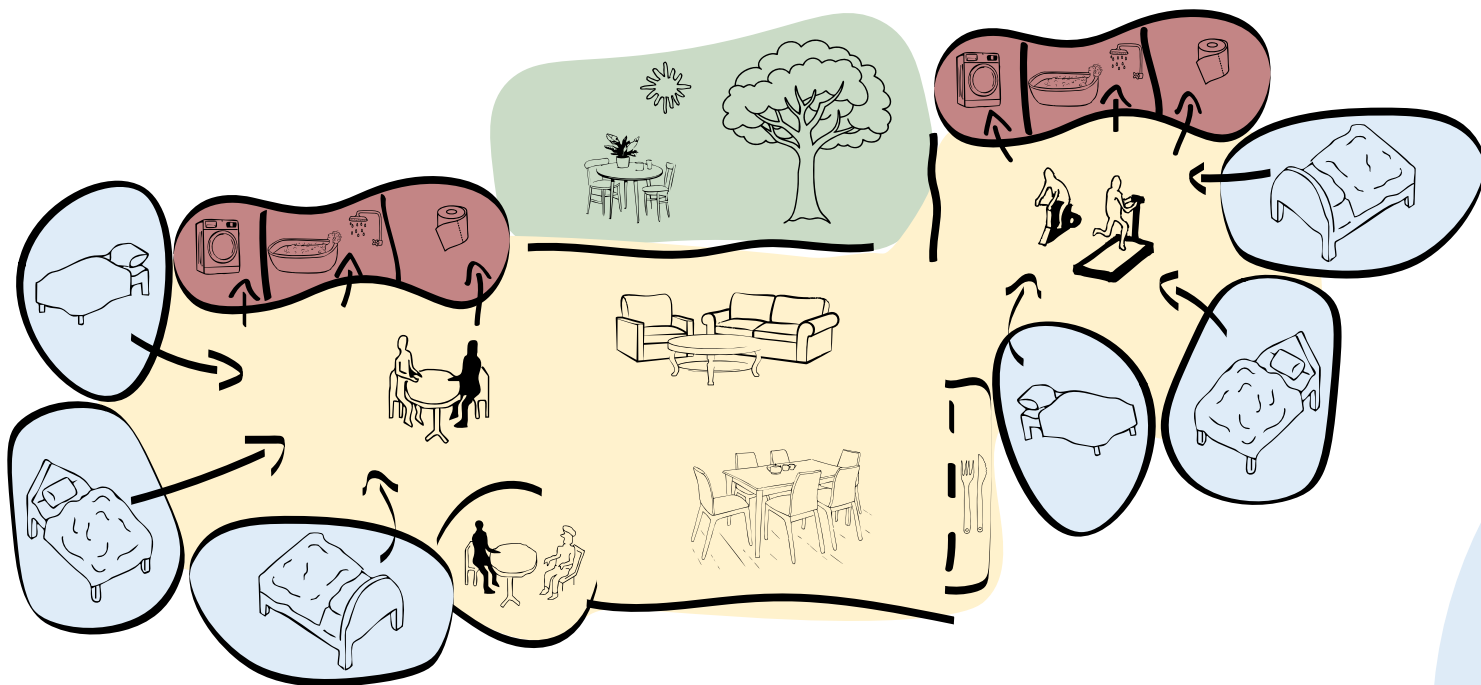
Unités de fin de vie
*Fortement
médicalisées*

LIEU DE SOINS  LIEU DE VIE



« *Vivement l'EHPAD !* »

De l'unité la plus domiciliaire...



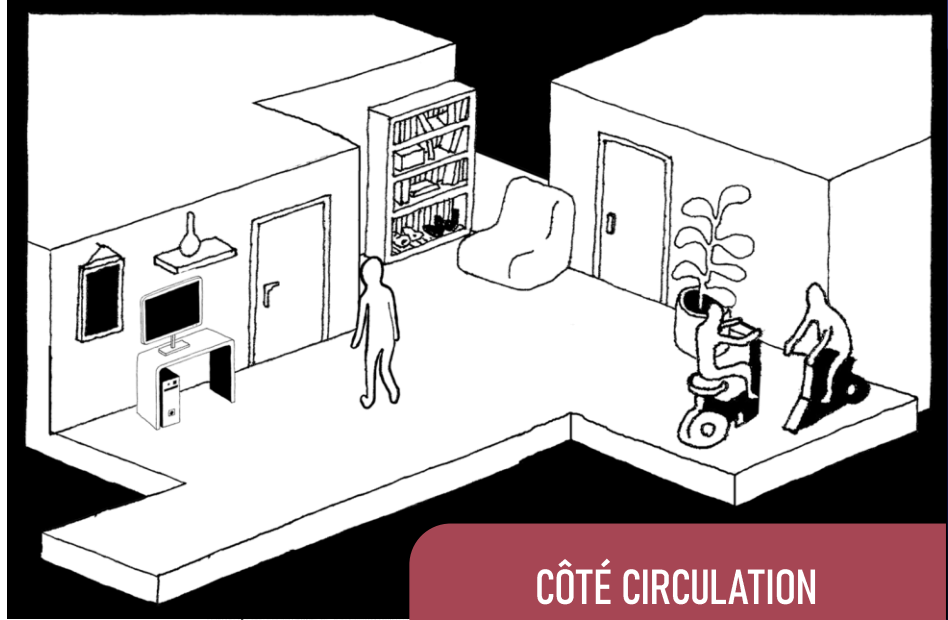
À l'unité la plus aidante

Structure à taille humaine
Nouvelle organisation spatiale
Unités 6 à 7 chambres
Espace de vie central
Grand appartement
Salle de bain pour plusieurs chambres
Participation à la vie du logement, repas....

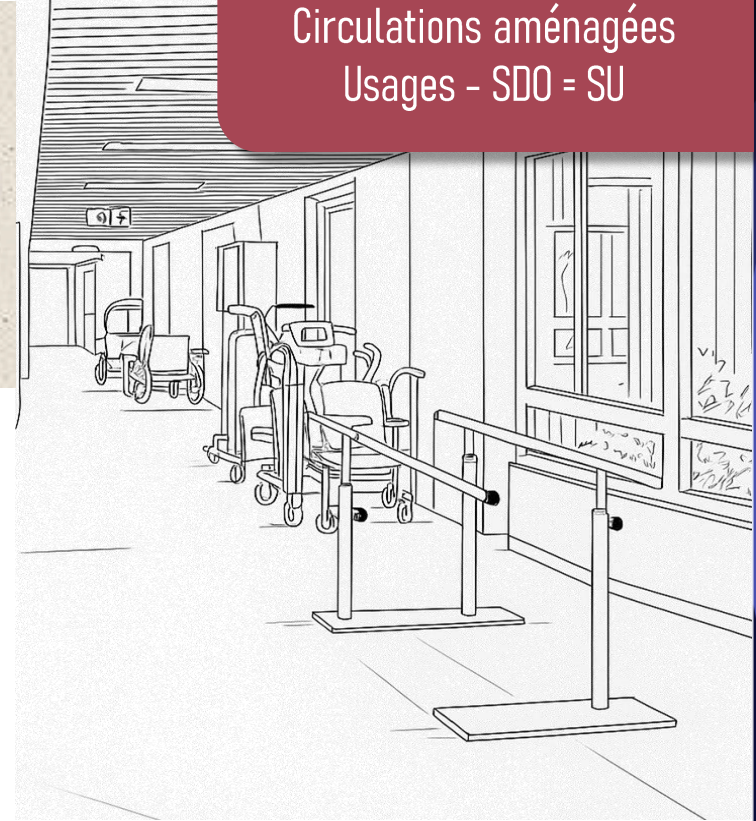
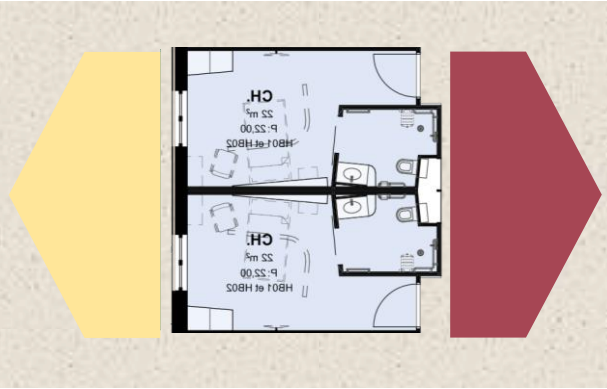
ÉTENDRE L'ESPACE DE VIE AU-DELÀ DU LIT



CÔTÉ FAÇADE
Jardins d'hiver, balcons, loggias



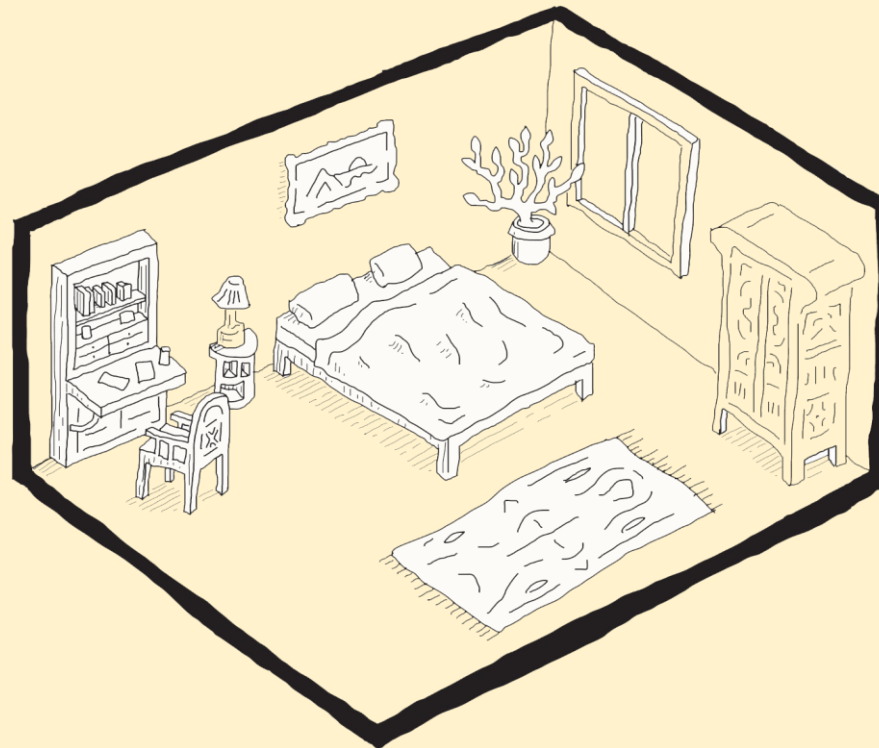
CÔTÉ CIRCULATION
Circulations aménagées
Usages - SDO = SU



LA CHAMBRE

Vivre « chez soi » en EHPAD ?

Le **virage domiciliaire** se fera dans la chambre ou ne sera pas, il est donc nécessaire de **repenser les conditions pour habiter**



Une chambre vide :

J'ai quitté ma maison, j'ai laissé ma voiture, je ne vais pas abandonner mon cuir et mon piano, je les emporte

Une chambre plus spacieuse :

Je suis chez moi, je reçois qui je veux quand je veux, Sans clef ni maîtrise de son emploi du temps, peut-on encore habiter ?

Une chambre d'adulte :
*Pourquoi un lit d'enfant ?
Je suis un adulte !*

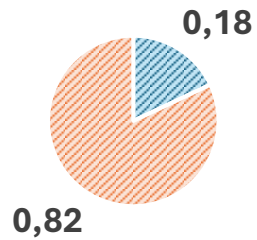
Une vraie fenêtre, ouverte sur le monde :

Lumière, vues, contact avec l'extérieur, conscience du temps qui passe ou qu'il fait, la fenêtre conditionne l'ambiance de la chambre

Un dehors ?
Un balcon, un jardin ?

LA SURFACE D'UN EHPAD TYPE DE 100 LITS ET PLACES

▨ Lieux partagés ▨ Autres

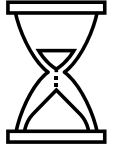


- ✓ Hall
- ✓ Service de bien-être
- ✓ Lieux d'animation
- ✓ Espaces de soins partagés
- ✓ Tiers-lieux

Prolongement dans les espaces extérieurs = lieux de partage

Des questionnements qui subsistent

Des taux d'usage assez faible.
Comment en tirer parti pour mutualiser ?



Une gestion partagée (ville/établissement) pour favoriser la vie commune ?



DEMAIN ?



Salon
Salle à manger



Grande salle polyvalente modulable ouverte sur la ville ?



L'EHPAD "de demain" au coeur de notre société



INNOVATIONS UTILES :

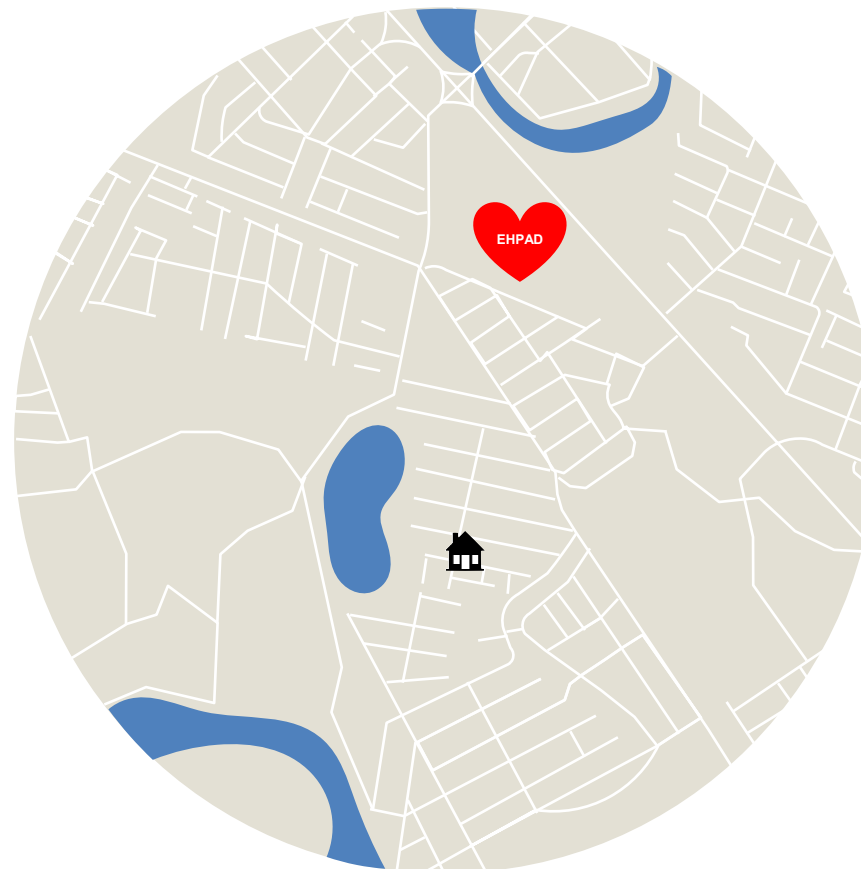
, ce qui s'étend , ce qui s'abandonne

LES INNOVATIONS UTILES

ne sont pas celles qui impressionnent, mais ce sont celles

qui améliorent concrètement la vie des personnes au  de leur quotidien.

La maîtrise de l'eau, c'est prévenir les risques avant qu'ils ne surviennent : en garantissant notamment le confort (été / hiver) face aux bouleversements climatiques



Reconstruction d'un EHPAD à Champniers (16) :
Le projet prévoit une gestion durable des eaux pluviales grâce à des **bassins de rétention** (démarche Bâtiment durable).

Construction d'un EHPAD à Valdoie (90) :
L'EHPAD est équipé d'un **système de géothermie** qui permet de chauffer et de rafraîchir le bâtiment grâce à des sondes à 200 m de prof.



Revitaliser les espaces verts comme poumon du quartier :

Dépasser le jardin contemplatif pour en faire un espace d'appropriation, un îlot de fraîcheur et lieu de rencontre



Extension d'un EHPAD à Vico (20) :

La rénovation de l'ancienne grange qui connecte l'EHPAD avec le potager, une école et une ferme thérapeutique accessible depuis le village.



Tiers-lieu en EHPAD ouvert sur l'extérieur à Pantin (93) :

Ici, c'est mon refuge. J'y passe tout mon temps. C'est un petit goût de ma vie d'avant (...). Quelle bouffée d'air ! » (dixit Françoise)



Développement local social, redonner du pouls entre l'EHPAD et le territoire :
en activant les ressources de proximité et en déployant une offre de services ajustée



Tiers-lieu en EHPAD à Frontignan (34) :

Rénovation d'une dépendance de l'EHPAD en café solidaire (concerts, ateliers de peinture, babyfoot) et un accueil intergénérationnel

Restaurant en EHPAD ouvert sur l'extérieur à Nice (06) :

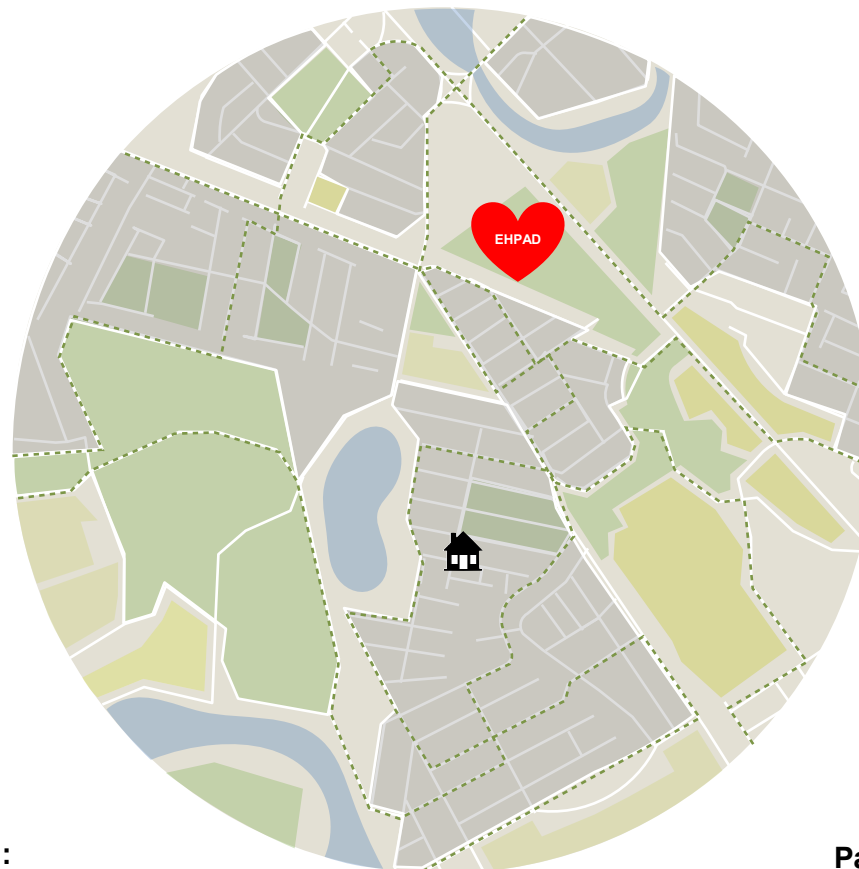
L'extension de l'EHPAD est mise à disposition des riverains pour leurs réunions de syndic et cela a permis d'accueillir de nouveaux bénévoles »

une chaîne de déplacement, sans rupture de circulation :

Rendre les parcours plus fluides, c'est aussi permettre aux solidarités locales de mieux circuler



Photo de
Pierre Gouabaut



Minibus pour 3 EHPAD du Grand-Chambord (41) :

résultat de plus de 30 cofinanceurs (dont la Région), le minibus est partagé gracieusement avec toutes les associations et collectivités du territoire

Parking de l'EHPAD cédé par la ville de Provins (77) :

la municipalité a souhaité faciliter le stationnement du personnel. Idem, une ligne de bus a été détournée pour les résidents et visiteurs.



Tiers-lieu en EHPAD, une pulsation nouvelle pour la transformation:

Une gouvernance participative pour répondre aux usages et aux besoins (évolutifs) du territoire



Tiers-lieu « multiforme » dans un EHPAD à Marseille (13) :

Salon commun, bibliothèque, salle de musique, jardin partagé, micro-crèche et 2 logements « gratuits » pour étudiants (avec bail en nature)

Tiers-lieu en EHPAD sur l'île de la Réunion (974) :

Aménagement d'une salle polyvalente comme vestiboutique, salon de coiffure,, expositions, jardin partagé, atelier numérique

Légende :



Bassin de vie



Espaces verts collectifs

Quartiers résidentiels

Commerces de proximité

Tiers-lieu en EHPAD

Consommation de services

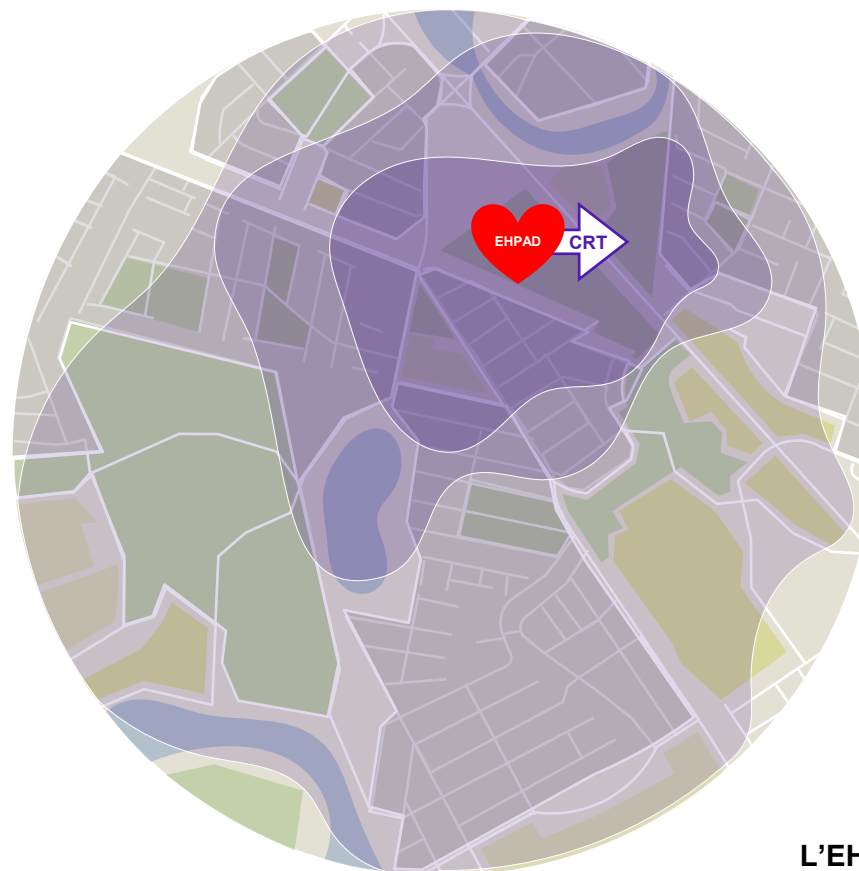
Production de services

Domicile antérieur

Centre de ressources territorial - CRT (volet 1) :
Transfuser les compétences de l'EHPAD vers les acteurs du territoire



CRT porté par un EHPAD à Plougastel (29) :
qui a des missions de formation et de sensibilisation des équipes en SAAD en complément du suivi de 30 bénéficiaires (cf. volet 2)

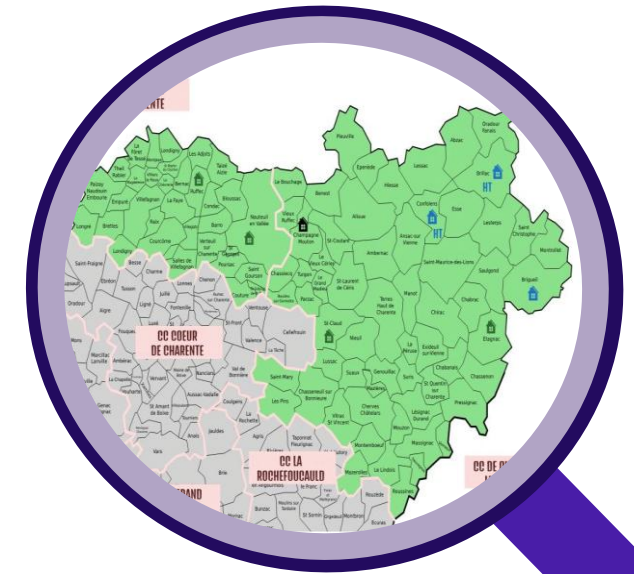
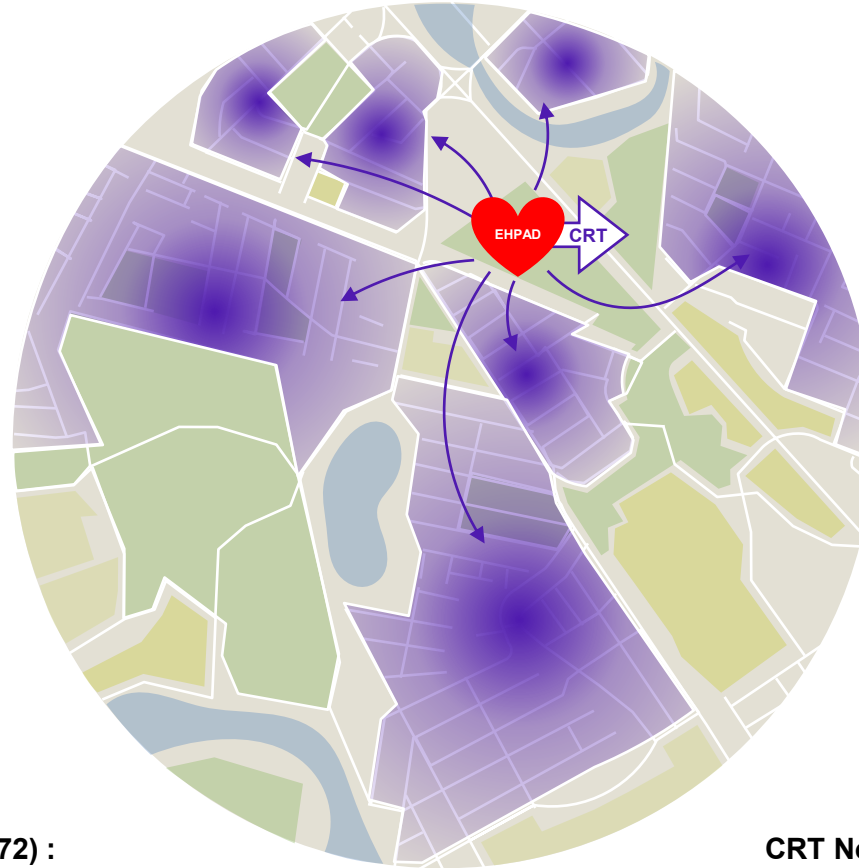


L'EHPAD de Bracieux (41) a intégré dans son tiers-lieu :
2 salles pour les activités du CRT dont un espace dédié à l'académie des métiers du lien et du soins (soutenu par l'ARS CVL)



Centre de ressources territorial - CRT (volet 2) :

prévenir les décompensations de parcours en accompagnant les situations complexes



CRT en renfort des dispositifs de l'EHPAD à La Trinité (972) :
équipe pluridisciplinaire de six personnes dont un médecin, des soignants et des psychologues qui travaillent de concert avec l'EHPAD

CRT Nord Charente en s'appuie sur le GCSMS Pays Mellois
réseau de partenaires et de relais avec EHPAD, RA, Marpa et hébergements temporaires territoriaux, sur un périmètre délimité



En conclusion : Bâtir l'offre de demain :

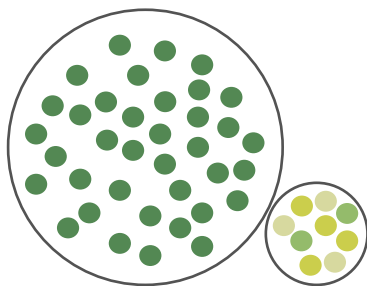
C'est maintenir, renforcer, créer les connexions de l'EHPAD au coeur de la société

ce qui s'abandonne



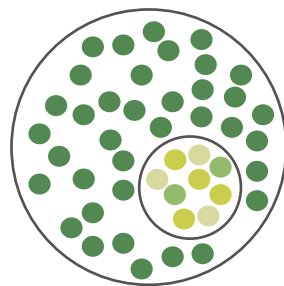
ce qui s'étend

Modèle d'EHPAD
ségrégatif



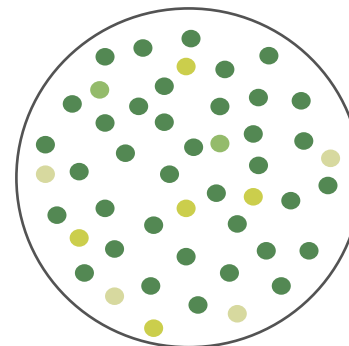
EHPAD **à la marge**
du bassin de vie

Modèle d'EHPAD
intégratif



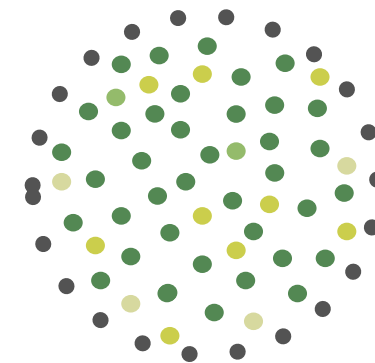
EHPAD **au centre**
du bassin de vie

Modèle d'EHPAD
inclusif



EHPAD **en lien**
avec le bassin de vie

Transformation
de l'offre médico-sociale



EHPAD **maillé**
dans le bassin de vie



Visite apprenante de l'EHPAD « Pré de l'étang » à Confolens (16)

La CNSA alloue des crédits aux ARS pour financer des projets immobiliers via le Plan d'aide à l'investissement (PAI immobilier),
fondé sur les cinq principes « de la nouvelle génération d'EHPAD,

Ces principes sont documentés dans **la circulaire DGCS/CNSA du 24 septembre 2021**, dans le but de répondre aux besoins :

1

Sentiment
d'être chez soi

2

Ouverture sur
l'extérieur

3

Facilitation
des soins

4

Viabilité
économique

5

Qualité de
conception

Merci pour votre attention

lab

des solutions
de demain

Yannick UNG, PhD.

Responsable du Laboratoire des solutions de demain - CNSA

